

El Clima, la Economía y el Tipo de Cambio están interconectados

El ciclo económico de los Agro Negocios en Argentina



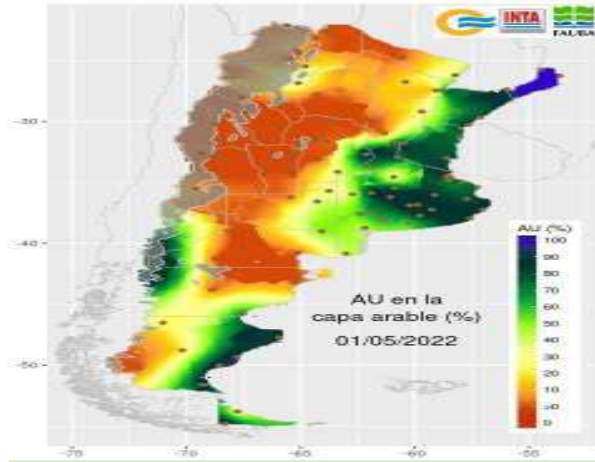
Sequia: El Clima, la Economía y el Tipo de Cambio están interconectados

Clima

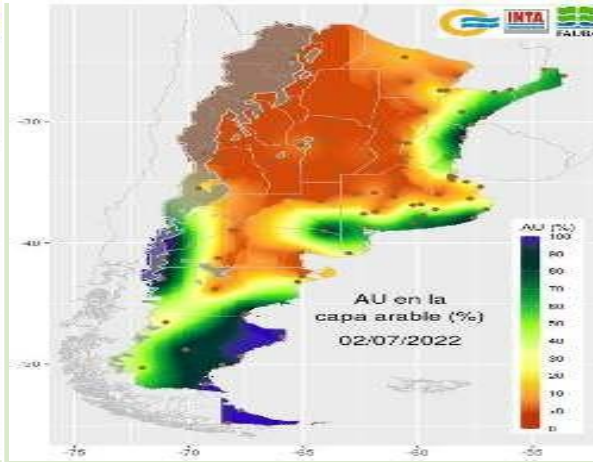
- ▶ Menor producción agrícola (Se espera 36 MM Ton en comparación con 52 MM Ton de 2021/22).
- ▶ Soja: 25 MM Ton, es decir, una disminución del 44% considerando el promedio de las últimas 5 campañas agrícolas. La peor campaña en 15 años.
- ▶ Maíz: Expectativas de Disminución a producción más baja en 21 años.
- ▶ En su caso, los agricultores utilizan la tecnología disponible más barata que conduce a menores ventas de agroquímicos, fertilizantes, semillas, tractores, etc.

Humedad Disponible

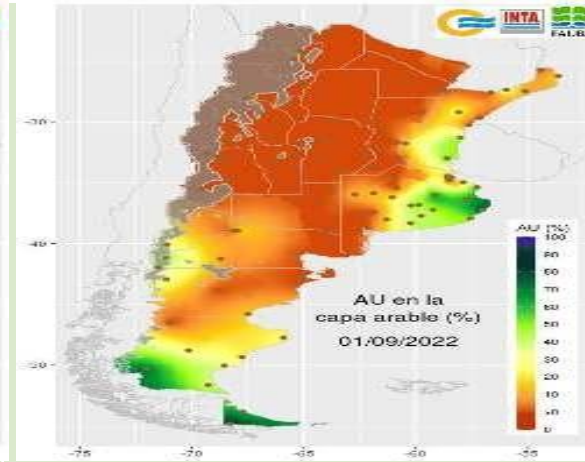
(Source: National Meteorological Service, School of Agriculture of the University of Buenos Aires, National Institute of Agronomical Technology.)



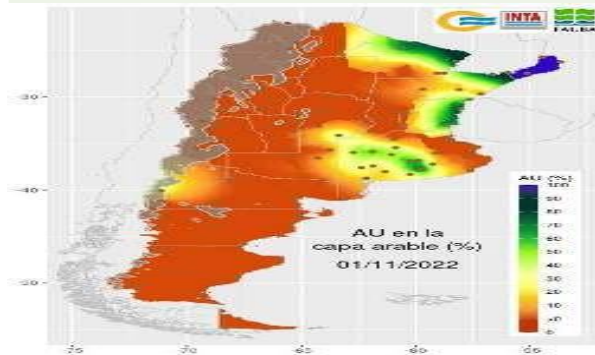
1ro de Mayo, 2022



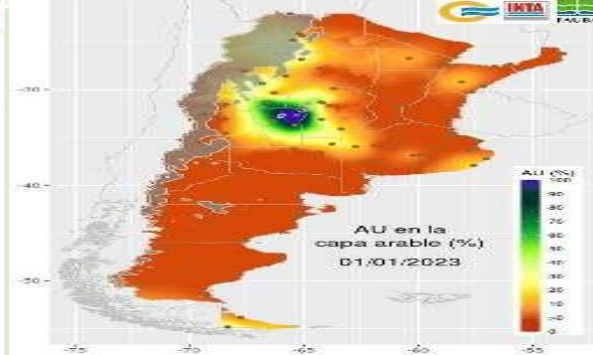
1ro de Julio, 2022



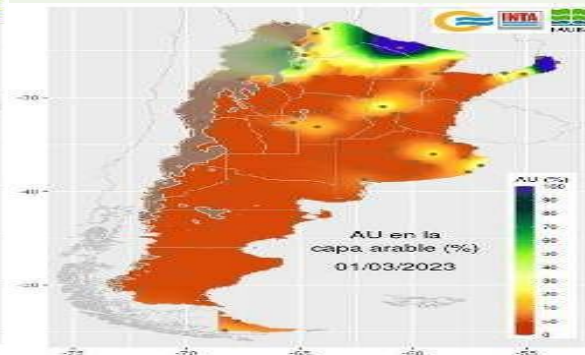
1ro de Septiembre, 2022



1ro de Noviembre, 2022



1ro de Enero, 2023

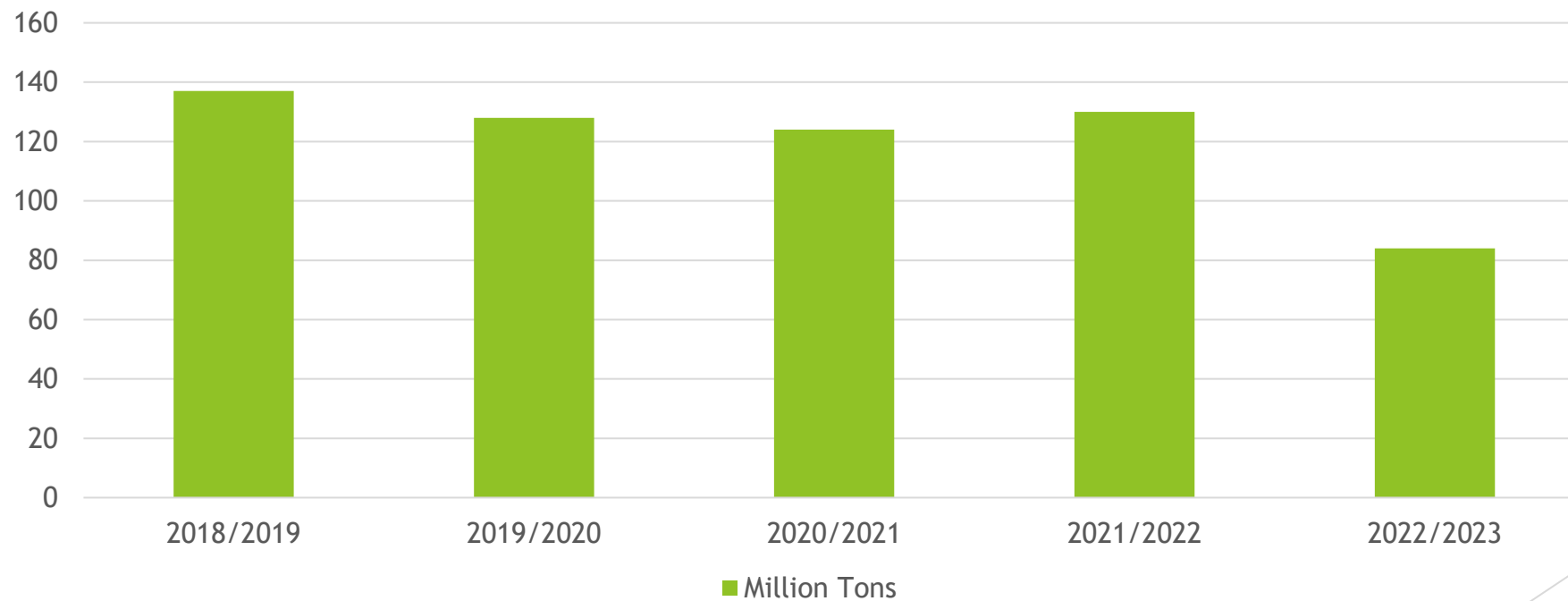


1ro de Marzo, 2023

Producción Histórica

Trigo, Cebada, Maiz, Sorgo, Soja y Girasol

(Marzo 2023 - Bolsa de Cereales de Rosario)



Proyecciones

Soja

- ▶ La Produccion bajó 18,3 MM Tons a 25 MM Tons.

Maiz

- ▶ La Produccion bajó 16 MM Tons a 36 MM Tons.

Resumen

El sector agrícola representa el 65% de las divisas que entran al país.

La caída productiva implica una baja de 48% de exportaciones, aprox. US\$ 21.000 MM

Sequia: El Clima, la Economía y el Tipo de Cambio están interconectados

Economía / Tipo de Cambio

- ▶ La disminución de la producción genera presión en el Banco Central ya que no recaudan impuestos a la exportación (30-35% dependiendo del cultivo) por US\$ 20.000MM y disminuyen las reservas. US\$ 20.000MM equivalen a 7 mercados anuales de Agroquímicos.
- ▶ Debido a esto, la libertad económica y la posibilidad de obtener licencias de importación disminuyen.
- ▶ El Banco Central impone mayores plazos de pago para el pago de importaciones.
- ▶ En un Nivel Micro, la tensión por menores ventas y no alcanzar los pronósticos lleva a la disminución de precios para mover producto; es muy difícil aumentar los precios después.
- ▶ En un Nivel Macro, el "efecto multiplicador" se minimiza. Se perdieron casi 1,6 millones de viajes de camion. Como los agricultores no ganan dinero, no pueden comprar un auto nuevo, invertir en maquinaria nueva, mejorar sus hogares, viajar, etc.

Sequía: Senasa y Nuevos Registros

- ▶ Areas significativas del Senasa no se re acomodaron.
- ▶ Los registros, especialmente los TCs tienen demoras como nunca antes.
- ▶ El cuello de botella se da en el area Info Confidencial de los TC.

Agrochemical Companies in LATAM

BASF
We create chemistry



CORTEVA
agriscience
Agriculture Division of DowDuPont

SUMITOMO CHEMICAL

syngenta

FMC

Finale® SL

AGRAQUEST



Nufarm

Valagro



nunhems

targenomix
the target identification company

Symborg
NATURAL GROWTH

MGK
SUMITOMO CHEMICAL

NemaTrident®

xarvio
Digital Farming Solutions
powered by BASF



elemental enzymes

fbsciences

UniSpore®

BECKER UNDERWOOD

kimatec
INNOVATION THAT CARES

C|D|T
Cambridge Display Technology

ADAMA

Gowan

HELM

UPL

ROVENSA
— WELL-BALANCED AGRICULTURE —

DUWEST

Agroklinge
A member of ADAMA

ecoflora

unium bioscience ltd

SEEDCORP HO

ORO AGRI
— A ROVENSA COMPANY —

cafesa
COSTA RICA

ADAMABIO
CULTIVOACTIVO

ISAGRO

bi pa
Biological Products for Agriculture

BioQuim
Mejores Cosechas ...

COSMOCEL

Sifatec
Para quem sabe usar o melhor

cropx

NPP Natural Plant Protection

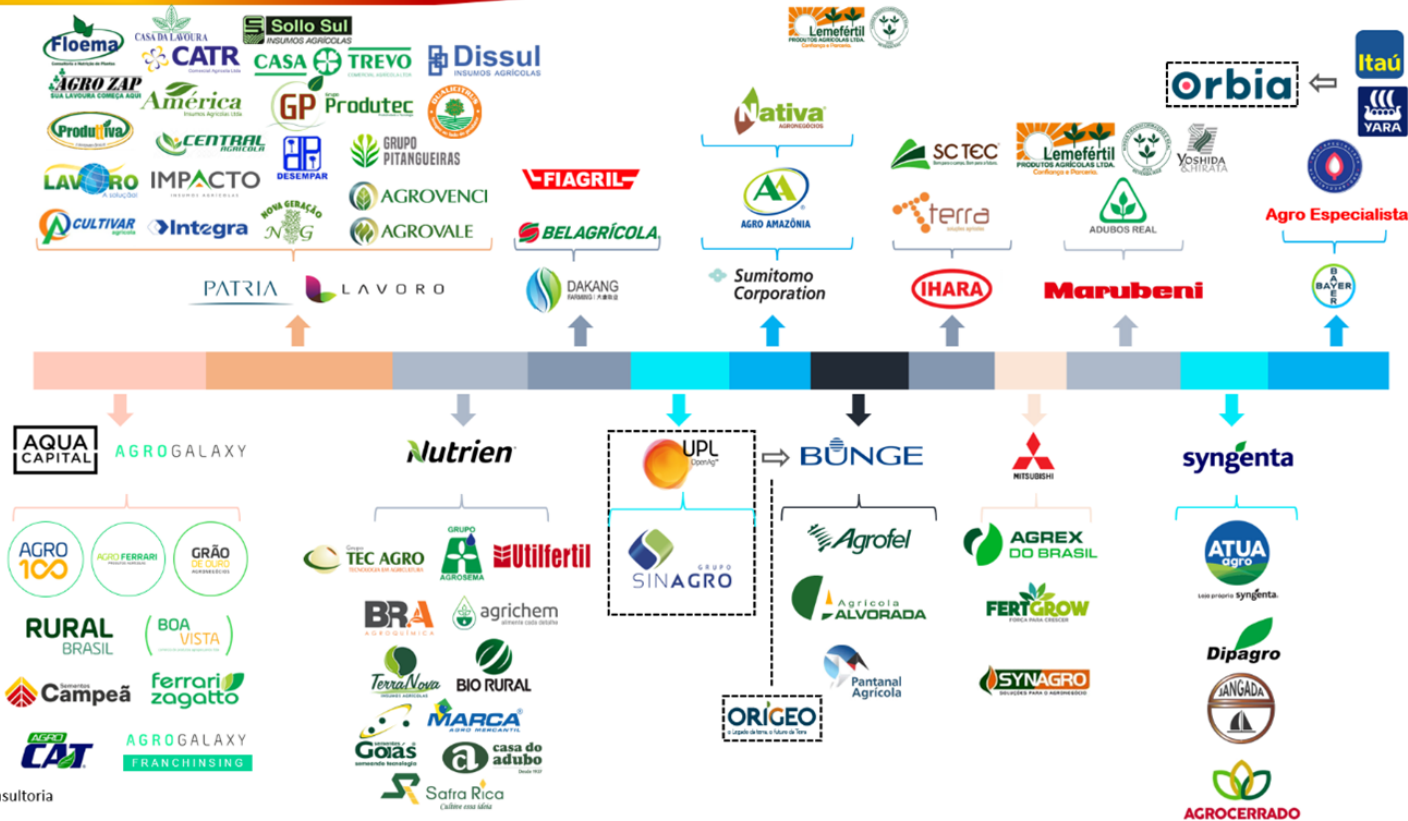
Altech

AGINTER
AGROQUIMICA S.A.

Andean Region - Mergers & Acquisitions Agri-Inputs distributors



Brazil - Mergers and Acquisition of Agri-Inputs distributors



Source: ZMP Consultoria

